

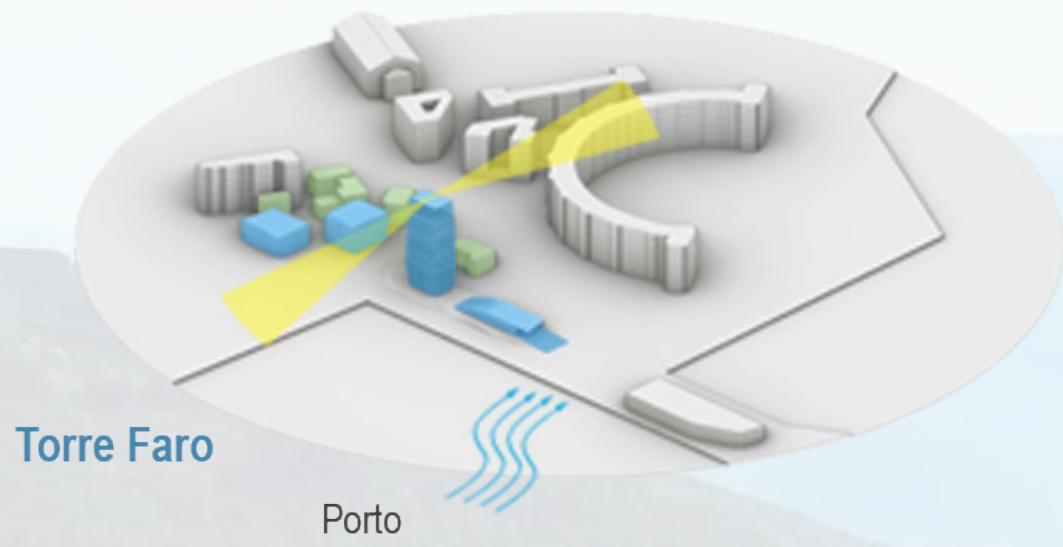
LA NUOVA PORTA DAL MARE  
PER LA CITTÀ DI SALERNO

Il progetto ambientale e architettonico del nuovo spazio pubblico prende vita da due elementi fondamentali per la città, il verde e il mare, considerati non solo per il loro valore paesaggistico, ma anche come motori di socialità, cultura e connessione urbana. Il verde si configura come infrastruttura ecologica e luogo di relazione, mentre l'acqua diventa cornice visiva del rinnovato dialogo tra porto e città.

Il nuovo parco urbano di c.a. 18.000 mq diventa il più grande polmone verde cittadino e un elemento strategico di connessione con altri spazi verdi urbani, dalla Villa Comunale al Lungomare, fino al Porto Marina d'Arechi, dando forma al "Golfo Verde", una grande infrastruttura verde-blu che ridisegna il rapporto tra mare, porto e città, inserendosi in una visione strategica di rigenerazione del litorale urbano.

GENESI DEL PROGETTO

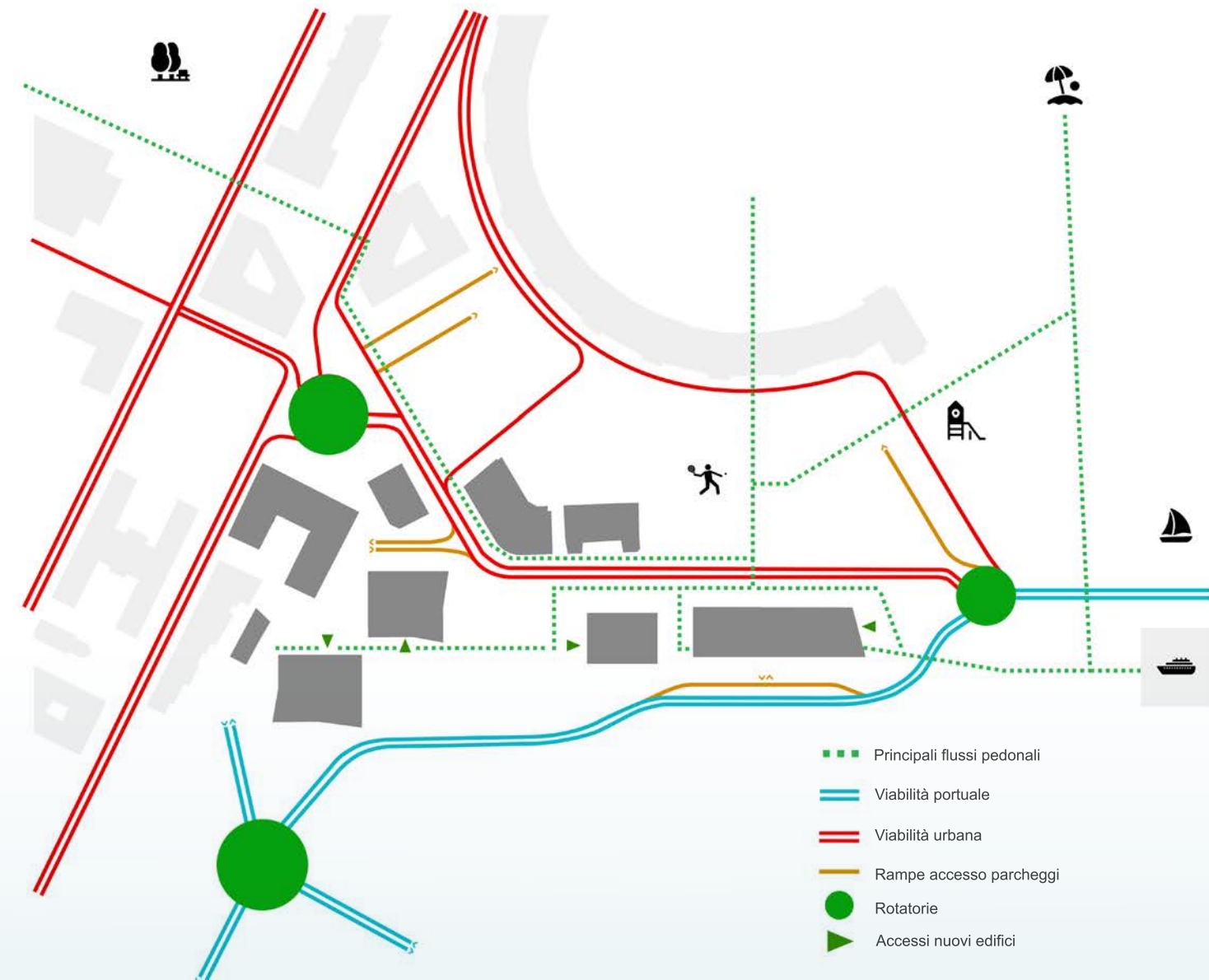
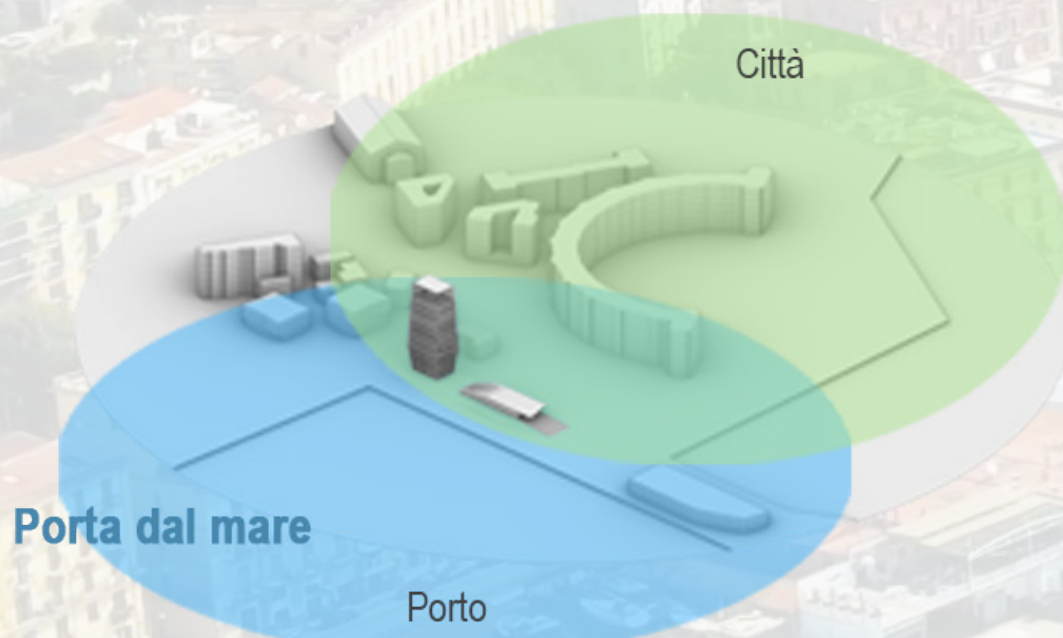
1 / Creazione di un nuovo punto di riferimento per Salerno



2 / Valorizzazione del paesaggio e riconnessione del porto con la città

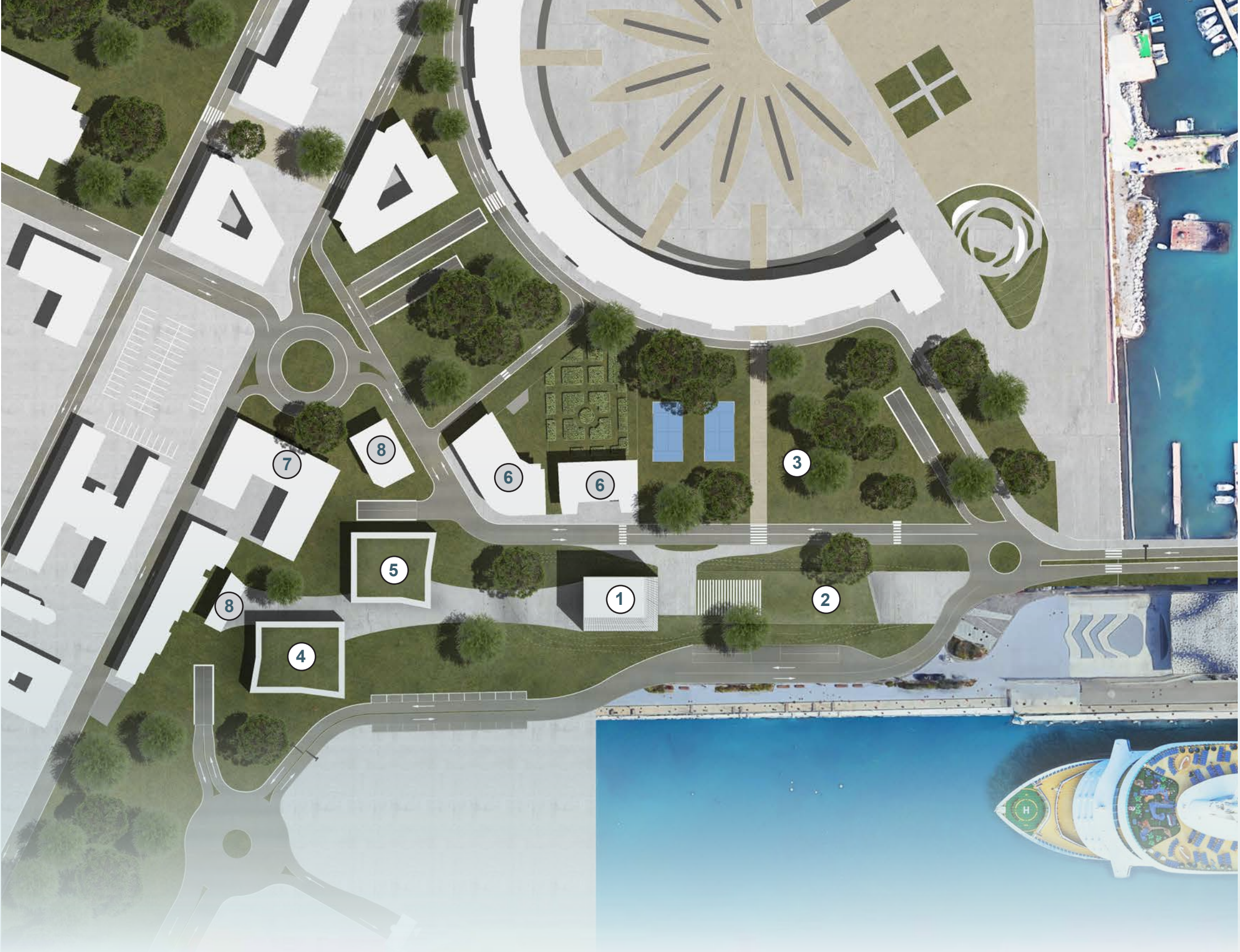


3 / Valorizzazione del waterfront e dell'identità urbana e marittima di Salerno



FLUSSI E ACCESSI / VIABILITA' CARRABILE E PEDONALE

- 1 Torre faro
- 2 Hub civico-turistico
- 3 Parco Santa Teresa
- 4 Edificio A
- 5 Edificio B
- 6 Capitaneria di Porto
- 7 Vigili del Fuoco
- 8 Edifici privati



MASTERPLAN / PLANIMETRIA GENERALE - SCALA 1:1000



UN'INFRASTRUTTURA VERDE-BLU CHE  
RIDISEGNA IL WATERFRONT DI SALERNO





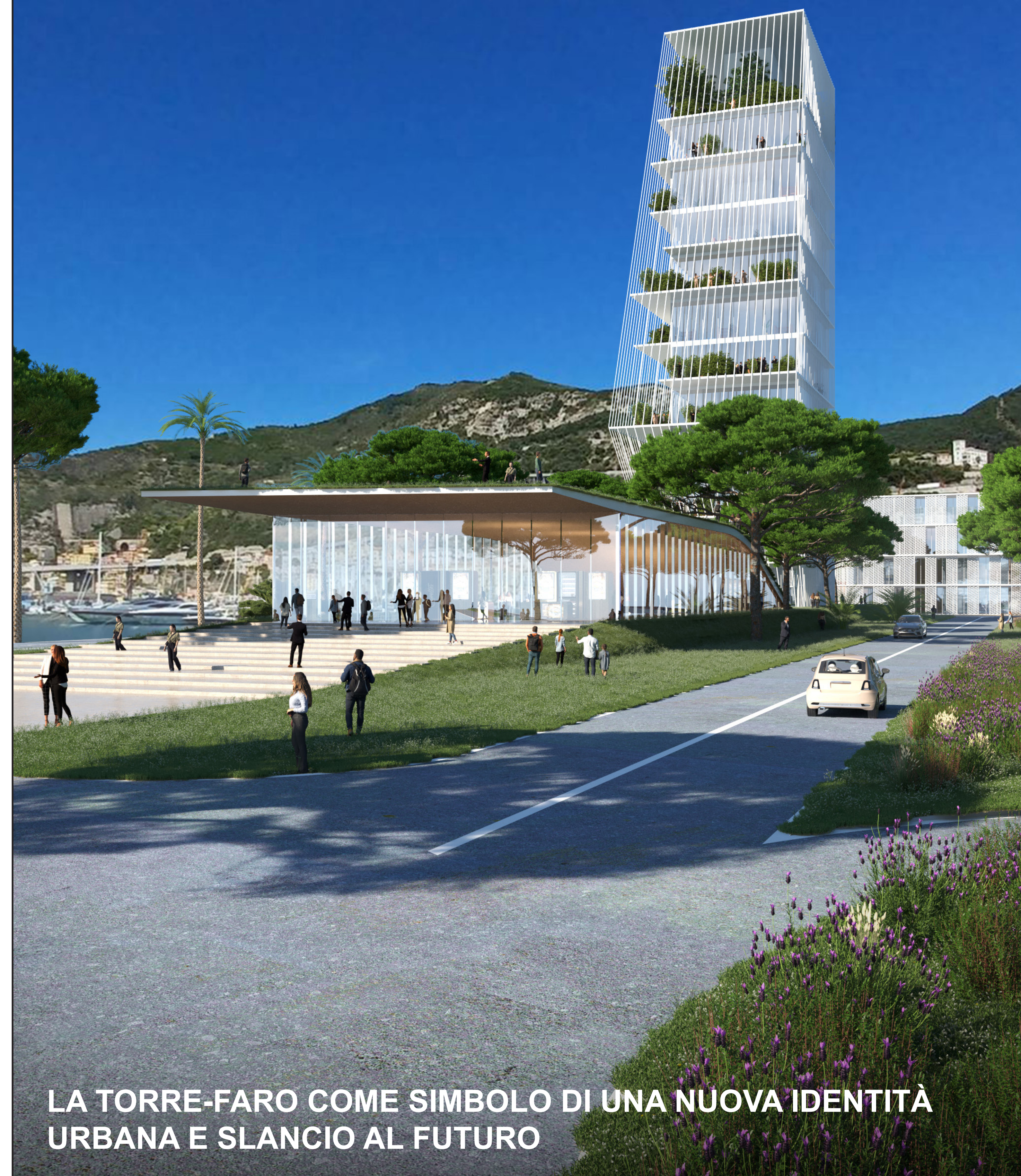
**ATTRATTIVA**  
18.000 mq di parco urbano  
1.000 mq di hub civico-turistico  
6.700 mq di aree sport e fitness



**CONNESSA**  
8 Punti di accesso  
2.000 m di percorsi pedonali  
600 m di viabilità migliorata

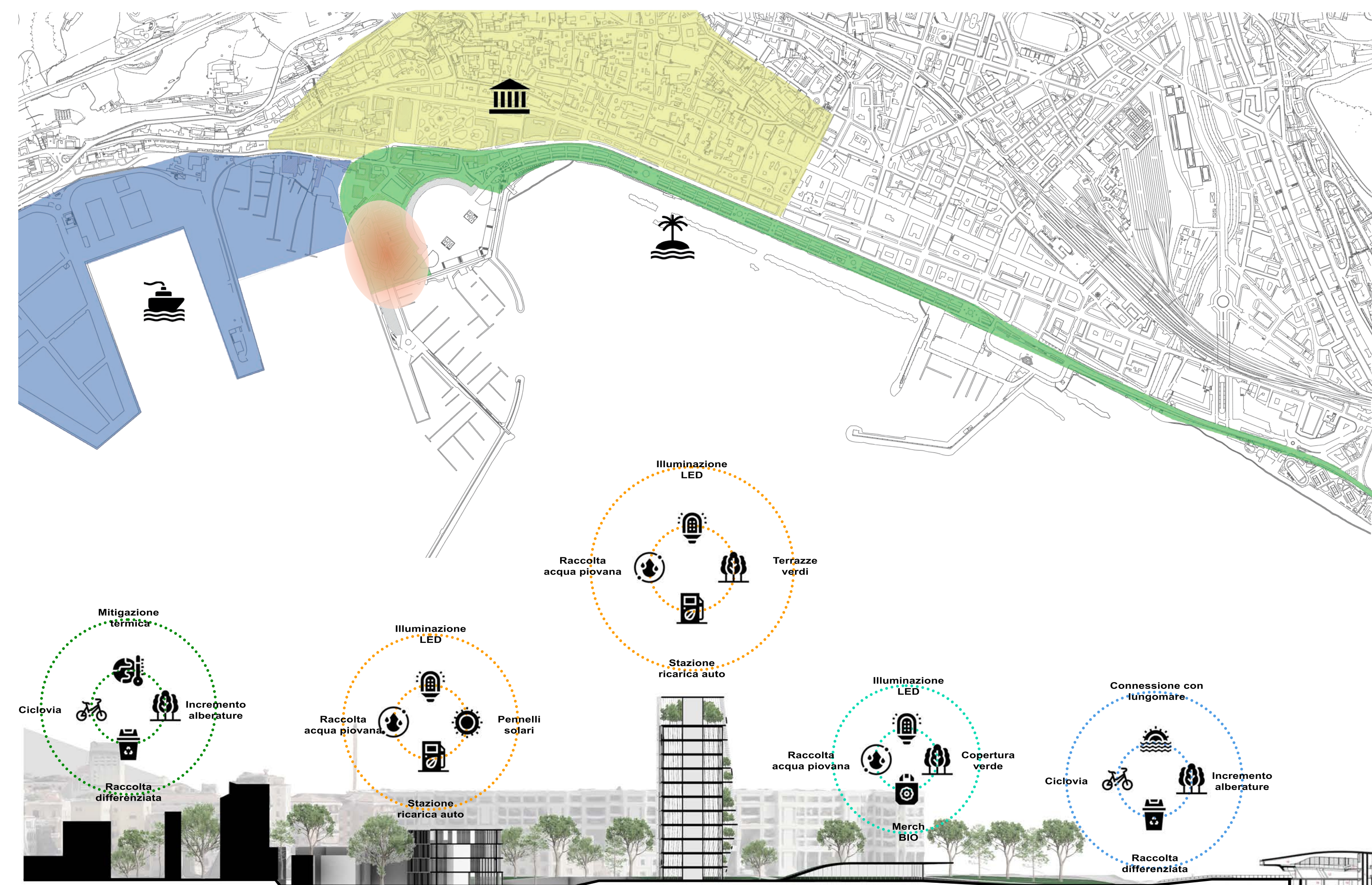


**SOSTENIBILE**  
88% lotto di aree verdi  
200 alberi piantumati  
2.000 mq di pannelli solari

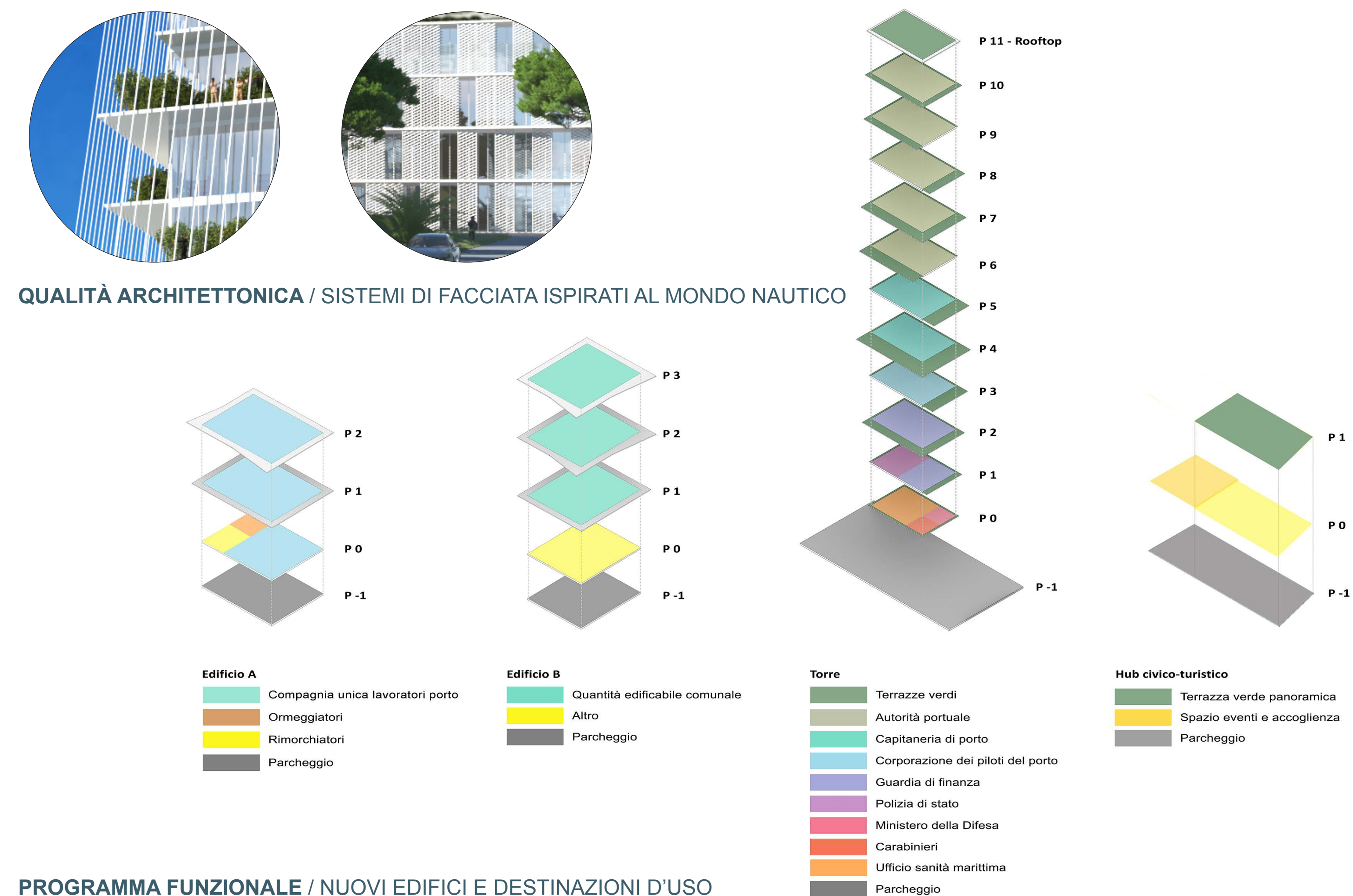


**LA TORRE-FARO COME SIMBOLO DI UNA NUOVA IDENTITÀ URBANA E SLANCIO AL FUTURO**

## INSERIMENTO URBANISTICO / FULCRO TRA PORTO, CITTA' E LUNGOMARE



## SOSTENIBILITÀ AMBIENTALE / UN APPROCCIO OLISTICO A SCALA URBANA



## PROGRAMMA FUNZIONALE / NUOVI EDIFICI E DESTINAZIONI D'USO